

Préparer la venue du technicien



A l'extérieur de votre logement pour l'arrivée de la Fibre

En maison individuelle

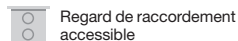
- ❑ **Identifier et dégager le regard** (plaque métallique ou béton rectangulaire) installé en limite de votre terrain.
- ❑ **Libérer l'accès aux fourreaux télécom** (situés souvent dans le garage).

Le technicien accède au regard situé sur votre propriété. Le regard peut se trouver sous la végétation ou être enterré. Des travaux peuvent être nécessaires sur votre terrain jusqu'à la prise Fibre. Dans ce cas, le technicien vous en informe le jour du rendez-vous. Ces travaux sont à votre charge et il vous appartient de les exécuter avant de poursuivre le raccordement avec Orange.

En appartement

- ❑ **Assurez-vous que le local télécom de votre immeuble** soit accessible pour l'intervention du technicien. Disposer des clés si nécessaire, auprès du gestionnaire de l'immeuble (syndic ou concierge/gardien).

Le technicien passe la Fibre optique depuis les parties communes jusqu'à votre appartement. S'il est dans l'impossibilité d'utiliser les gaines existantes, il vous propose de poser de nouvelles gaines s'il a reçu l'autorisation du syndic.



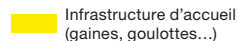
Regard de raccordement accessible



Prise Fibre



Fibre optique



Infrastructure d'accueil (gainés, goulottes...)

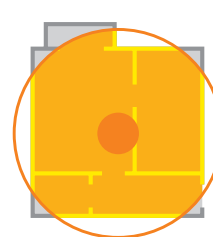


Endroit d'installation de ma Livebox

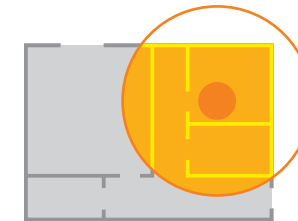
A l'intérieur de votre logement pour un bon Wifi

Nos recommandations pour votre Livebox

- ❑ **Choisir un emplacement central pour votre livebox, à proximité d'une prise électrique.** Indiquer cette information au technicien, lors de sa venue, pour l'installation de la prise Fibre. Ce geste est primordial pour une connexion optimale en Wifi.



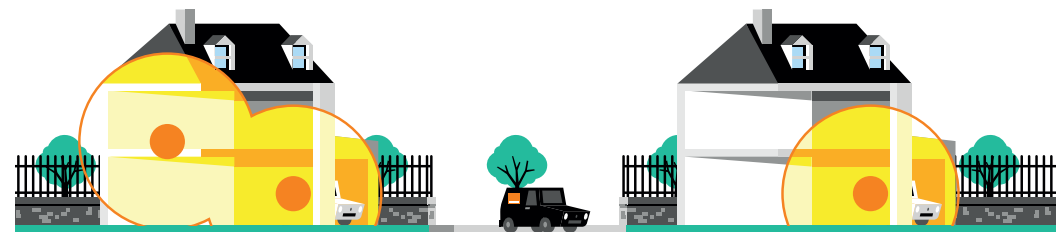
Une bonne couverture Wifi dans un appartement avec une Livebox centrée.



Une couverture Wifi limitée dans un appartement avec une Livebox excentrée.

Nos conseils pour profiter pleinement de la fibre dans toutes les pièces de votre logement.

- ❑ **Ne pas enfermer votre Livebox, la positionner à un mètre du sol.** Utiliser exclusivement les nouveaux câbles fournis et brancher directement votre Décodeur TV d'Orange sur la Livebox.
- ❑ **Utiliser si besoin, un Répéteur wifi*, pour étendre et améliorer la couverture Wifi** afin de profiter d'une connexion internet performante partout chez vous.



Une bonne couverture Wifi dans une maison avec étage avec une Livebox et un Répéteur wifi.

Une couverture Wifi limitée dans une maison avec étage avec une Livebox seule.

- ❑ **Téléchargez l'application Ma Livebox sur malivebox.orange.fr** pour installer votre Livebox et connecter vos équipements en quelques clics. Cette application vous permettra également de gérer et optimiser votre Wifi pour profiter au mieux de la Fibre.

(*) Répéteur wifi : voir conditions et tarifs sur orange.fr.

Votre rendez-vous

Un technicien se présentera chez vous sur le créneau horaire prévu.

À compter de son arrivée, l'intervention peut prendre entre 1 et 4 heures. Vous pouvez modifier ce rendez-vous depuis votre Espace client ou à partir du SMS de suivi de commande.

Assurez-vous qu'une personne majeure sera présente tout au long de l'intervention du technicien.

Vous avez choisi l'Installation Pas-à-Pas

Dès le raccordement au réseau effectué, vous pouvez brancher votre Livebox. Pour vous y aider, téléchargez l'application Ma Livebox sur malivebox.orange.fr

Une information, un conseil sur nos offres

■ **Aide et contact**
assistance.orange.fr

■ **Au téléphone⁽¹⁾**

3900 Service gratuit
+ prix appel

■ **En boutique**
Pour votre future visite dans une de nos boutique Orange, vous pouvez désormais prendre RDV sur agence.orange.fr ou depuis l'**application Orange et Moi**. Vous êtes accueilli et pris en charge sans attendre par un conseiller.

■ **Sur les réseaux sociaux**



orange.fr
rubrique assistance >
forums d'entraide



facebook.com/orange.France
Onglet « Besoin d'aide ? »



suivez-nous sur
[@orange.conseil](https://twitter.com/orange.conseil)

(1) Le service est gratuit et l'appel au prix d'une communication normal selon l'offre détenue, ou décompté du forfait. Le temps d'attente avant la mise en relation avec votre conseiller est gratuit depuis les réseaux Orange.
Orange, SA au capital de 10640226396€ – 78, rue Olivier de Serres – 75015 Paris – 380 129 866 RCS Paris.